

เลื่อนระดับ ประเภททั่วไปวิชาการ
จากระดับ ปฏิบัติการ เป็น ชำนาญการ

คุณสมบัติ

๑. เงินเดือนไม่ต่ำกว่าขั้นต่ำของชำนาญการ (๑๕,๐๕๐)
๒. ผลการประเมินการปฏิบัติราชการในระดับปฏิบัติการย้อนหลังไม่ต่ำกว่าระดับดี อย่างน้อย ๖ ครั้ง (หรือไม่น้อยกว่า ๔ ครั้งสำหรับผู้ได้รับคุณวุฒิปริญญาเอกตรงตามมาตรฐานกำหนดตำแหน่ง)
๓. รอบการประเมินที่ผ่านมาจนถึงวันที่จะได้รับแต่งตั้งต้องไม่ถูกลงโทษทางวินัยที่สูงกว่าภาคทัณฑ์
๔. ผ่านการอบรมหลักสูตรที่ ก.กลาง กำหนด
(หาก ก.จ. ยังไม่ได้กำหนดหลักสูตร ก.จ.จ. อาจเห็นชอบแต่งตั้งผู้ผ่านการคัดเลือกไปก่อน แล้วรายงาน ก.จ.ทราบ แต่ผู้นั้นต้องเข้ารับการฝึกอบรมในโอกาสแรกที่มีการเปิดอบรมในหลักสูตรนั้น)
๕. ผ่านการคัดเลือกด้วยการประเมินผลงานตามแบบที่กำหนด ซึ่งผลงานจะต้องดีเด่น ย้อนหลังไม่เกิน ๓ ปี จำนวน ๒ ผลงาน และต้องได้รับคะแนนจากคณะกรรมการประเมินผลงานจำนวน ๒ ใน ๓ ไม่ต่ำกว่าร้อยละ ๖๐

คณะกรรมการพิจารณาคุณสมบัติและประเมินผลงาน ประกอบด้วย

- (๑) ปลัด อบจ. เป็นประธาน
 - (๒) ผู้ที่เป็นหรือเคยเป็น ข้าราชการที่ดำรงตำแหน่งในสายงานที่จะประเมินในระดับไม่ต่ำกว่าระดับตำแหน่งที่ขอประเมิน หรือผู้ทรงคุณวุฒิเฉพาะด้านที่มีความชำนาญในสายงานนั้น ๆ ซึ่งมีผลงานเป็นที่ประจักษ์ ชำนาญการขึ้นไป จำนวน ๑ คน เป็นกรรมการ
 - (๓) ผู้อำนวยการสำนัก/กอง ต้นสังกัดของผู้ขอประเมิน เป็นกรรมการ
 - (๔) ข้าราชการองค์การบริหารส่วนจังหวัดที่รับผิดชอบการบริหารงานบุคคล เป็นเลขานุการ
- มีหน้าที่ พิจารณาคุณสมบัติและประเมินผลงานของผู้ขอประเมิน

การออกคำสั่ง

ให้นายก อบจ. เป็นผู้ออกคำสั่งเลื่อนและแต่งตั้งผู้ผ่านการคัดเลือกโดยความเห็นชอบของคณะกรรมการข้าราชการองค์การบริหารส่วนจังหวัด (ก.จ.จ.) ทั้งนี้ วันที่มีผลในการเลื่อนระดับต้องไม่ก่อนวันที่ผ่านการประเมินผลงานจากคณะกรรมการ

แบบตรวจสอบคุณสมบัติ ชง. ชก.

(ชำนาญงาน/ชำนาญการ)

แบบพิจารณาคุณสมบัติของบุคคล (ขง./ขก.)

๑. ข้อมูลส่วนบุคคล

๑. ชื่อ - สกุล

๒. ตำแหน่ง (ปัจจุบัน).....ระดับ.....

ตำแหน่งเลขที่.....งาน/ฝ่าย.....

สำนัก/กอง.....อบต./เทศบาล/เมืองพัทยา/อบจ.....

อัตราเงินเดือนปัจจุบัน.....บาท

เงินเดือนขั้นต่ำของอันดับเงินเดือนที่จะเลื่อนและแต่งตั้งให้ดำรงตำแหน่งในระดับที่สูงขึ้น.....บาท

ตำแหน่งสุดท้ายก่อนมีคำสั่งแต่งตั้งให้ดำรงตำแหน่งตามมาตรฐานทั่วไปเกี่ยวกับอัตราตำแหน่งและมาตรฐานของตำแหน่ง (ฉบับที่ ๒) พ.ศ. ๒๕๕๘ (ก่อน ๑ มกราคม ๒๕๕๙)

ตำแหน่ง.....ระดับ.....ตำแหน่งเลขที่.....

ดำรงตำแหน่งปัจจุบันเมื่อ.....

๓. ขอประเมินเพื่อเลื่อนขั้นแต่งตั้งให้ดำรงตำแหน่ง.....ระดับ.....

ตำแหน่งเลขที่.....งาน/ฝ่าย.....

สำนัก/กอง.....อบต./เทศบาล/อบจ.....

๔. ประวัติส่วนตัว

เกิดวันที่.....เดือน.....พ.ศ. (อายุ.....ปี เดือน)

อายุราชการ.....ปี.....เดือน.....วัน

๕. ประวัติการศึกษา

คุณวุฒิและวิชาเอก
(ปริญญา)

วันเดือนปีที่สำเร็จการศึกษา

สถาบัน

.....
.....
.....
.....
.....

๖. ประวัติการรับราชการ (จากเริ่มรับราชการจนถึงปัจจุบัน แสดงเฉพาะที่ได้รับแต่งตั้งให้ดำรงตำแหน่งในระดับสูงขึ้นแต่ละระดับ และการเปลี่ยนแปลงการดำรงตำแหน่งในสายงานต่างๆ)

วัน เดือน ปี	ตำแหน่ง/ระดับ	อัตราเงินเดือน	สังกัด
.....
.....
.....
.....
.....
.....
.....

.....

๑. ข้อมูลส่วนบุคคล (ต่อ)

๗. ประวัติการฝึกอบรมและงาน

วัน/เดือน/ปี	ระยะเวลา	หลักสูตร	สถาบัน
.....
.....
.....
.....
.....
.....

๘. ประสบการณ์ในการปฏิบัติงาน (เคยปฏิบัติงานเกี่ยวกับอะไรบ้าง เช่น เป็นหัวหน้าโครงการ หัวหน้างาน กรรมการ อนุกรรมการ วิทยากร อาจารย์พิเศษ เป็นต้น)

.....

.....

.....

.....

.....

.....

๙. ผลการประเมินผลการปฏิบัติราชการย้อนหลัง ๖ ครั้ง ไม่ต่ำกว่าระดับดี นับจากปัจจุบันลงไป

รอบการประเมิน..... ผลการประเมินระดับ.....

รอบการประเมิน..... ผลการประเมินระดับ.....

รอบการประเมิน..... ผลการประเมินระดับ.....

รอบการประเมิน..... ผลการประเมินระดับ.....

รอบการประเมิน..... ผลการประเมินระดับ.....

รอบการประเมิน..... ผลการประเมินระดับ.....

๑๐. ประวัติการถูกลงโทษทางวินัย (ถ้ามี)

.....

.....

.....

.....

๑๑. ใบอนุญาตประกอบวิชาชีพ (ถ้ามี)

ชื่อใบอนุญาต.....

วันออกใบอนุญาต..... วันหมดอายุ.....

๒. หน้าที่ ความรับผิดชอบ และความรู้ความสามารถที่ต้องการของตำแหน่งที่จะประเมิน

๑. หน้าที่ความรับผิดชอบในปัจจุบัน

.....
.....
.....

๒. หน้าที่ความรับผิดชอบในตำแหน่งที่จะขอประเมิน

.....
.....
.....

๓. ความต้องการของตำแหน่ง

๓.๑ คุณสมบัติเฉพาะสำหรับตำแหน่งและความรู้ตามมาตรฐานกำหนดตำแหน่งที่จะแต่งตั้ง

๓.๑.๑ คุณวุฒิการศึกษา.....

๓.๑.๒ ระยะเวลาการดำรงตำแหน่งตามมาตรฐานกำหนดตำแหน่ง (ปี).....

๓.๑.๓ ประสบการณ์ในการทำงานในสายงานที่จะประเมิน (ปี) ปฏิบัติหน้าที่อะไร

.....
.....

๓.๑.๔ ความรู้ตามมาตรฐานกำหนดตำแหน่งที่ปรับใช้ในการปฏิบัติงาน (อย่างไร)

.....
.....

๓.๑.๕ เงื่อนไขอื่นๆ

(๑) เงินเดือน

ยังไม่ถึงขั้นค่าของตำแหน่งที่จะแต่งตั้ง

ถึงขั้นค่าของตำแหน่งที่จะแต่งตั้ง

สูงกว่าขั้นค่าของตำแหน่งที่จะแต่งตั้ง

(๒) การฝึกอบรมตามหลักสูตรที่คณะกรรมการกลางข้าราชการและพนักงานส่วนท้องถิ่นกำหนด

หลักสูตร.....

หลักสูตร.....

๓.๒ คุณลักษณะที่จำเป็นต้องใช้ในการปฏิบัติงานในตำแหน่งดังกล่าว

๓.๒.๑ ความรู้ (ระบุความรู้ด้านต่างๆ ที่จำเป็นตามมาตรฐานกำหนดตำแหน่งที่ต้องใช้เพื่อปฏิบัติงาน

ในตำแหน่งดังกล่าว และ/หรือความรู้พิเศษที่จะช่วยให้การปฏิบัติงานมีประสิทธิภาพยิ่งขึ้น

เช่น ความรู้เกี่ยวกับการใช้คอมพิวเตอร์ ความรู้ในเรื่องการรักษาความปลอดภัยแห่งชาติ ฯลฯ)

.....
.....
.....
.....

Handwritten signature or mark.

๒. หน้าที่ ความรับผิดชอบ และความรู้ความสามารถที่ต้องการของตำแหน่งที่จะประเมิน (ต่อ)

๓.๒.๒ ความสามารถ (ระบุความสามารถที่จำเป็นต้องใช้เพื่อปฏิบัติงานในตำแหน่งดังกล่าว และหรือความสามารถพิเศษที่จะช่วยให้การปฏิบัติงานมีประสิทธิภาพยิ่งขึ้น เช่น ความสามารถในการเขียนบันทึกความสามารถในการเสนอเรื่องที่จะพิจารณาต่อที่ประชุม ฯลฯ)

.....
.....
.....
.....
.....

๓.๒.๓ ทักษะที่จำเป็น หรือความเชี่ยวชาญหรือประสบการณ์ที่จำเป็นต่อการปฏิบัติงาน

.....
.....
.....
.....
.....

๓.๒.๔ คุณลักษณะอื่นๆ ที่จำเป็นต่อการปฏิบัติงาน (ยกเว้นความอดสาหัส มนุษยสัมพันธ์ และความสามารถในการสื่อความหมาย ซึ่งกำหนดไว้แล้วในแบบประเมิน)

.....
.....
.....
.....
.....

ข้าพเจ้าขอรับรองว่าข้อความที่แจ้งไว้ในแบบฟอร์มนี้ถูกต้องและเป็นความจริงทุกประการ

(ลงชื่อ) (ผู้ขอรับการประเมิน)
(.....)

(ตำแหน่ง).....

วันที่...../...../.....



การตรวจคุณสมบัติของบุคคล (สำหรับหน่วยงานการเจ้าหน้าที่ ได้แก่ หัวหน้าสำนักปลัด หรือ ผู้อำนวยการ
กองการเจ้าหน้าที่ (ถ้ามี))

๑. คุณวุฒิการศึกษา

() ตรงตามคุณสมบัติเฉพาะสำหรับตำแหน่ง () ไม่ตรง

() ได้รับการยกเว้น (ตามมติ.....ครั้งที่.....).....

๒. ระยะเวลาการดำรงตำแหน่ง

() ครบตามที่กำหนดไว้ในมาตรฐานกำหนดตำแหน่ง

() ไม่ครบ แต่จะครบในวันที่.....

๓. ระยะเวลาการดำรงตำแหน่งในสายงานที่จะแต่งตั้ง

() ติดต่อกัน.....ปี

() ไม่ติดต่อกันแต่ครบ.....ปี

() อื่นๆปี

๔. ระยะเวลาการดำรงตำแหน่งตามมาตรฐานกำหนดตำแหน่งในระดับที่จะแต่งตั้ง (ให้รวมถึงการดำรงตำแหน่งใน
สายงานอื่นที่เกี่ยวข้อง หรือเคยปฏิบัติงานอื่นที่เกี่ยวข้องเกื้อกูลด้วย)

() ตรงตามที่กำหนด (สายงานที่จะแต่งตั้ง.....ปี.....เดือน สายงานเกื้อกูล.....ปี.....เดือน)

() เวลาทวีคูณ (สายงานที่จะแต่งตั้ง.....ปี.....เดือน สายงานเกื้อกูล.....ปี.....เดือน)

() ไม่ตรงตามที่กำหนด (สายงานที่จะแต่งตั้ง.....ปี.....เดือน สายงานเกื้อกูล.....ปี.....เดือน)

() ส่งให้คณะกรรมการประเมินเป็นผู้พิจารณา () อื่นๆ

การนับระยะเวลาเกื้อกูลตาม.....

(กรณีการนับระยะเวลาเกื้อกูลให้ระบุว่าปฏิบัติตามหนังสือฉบับใด/ การขอเทียบระยะเวลาการดำรงตำแหน่ง
ตามมติ ก.จ. ก.ท. หรือ ก.อบต. ครั้งที่..... (โดยสามารถนับระยะเวลาเกื้อกูลได้ร้อยละ.....))

๕. อัตราเงินเดือน

() ตรงตามหลักเกณฑ์

() ไม่ตรงตามหลักเกณฑ์.....

๖. ประวัติการดำเนินการทางวินัย

() เคยถูกลงโทษทางวินัยระดับโทษ.....เมื่อ.....

() กำลังอยู่ในระหว่างถูกสอบสวนทางวินัย () กำลังอยู่ระหว่างถูกลงโทษทางวินัย

() ไม่เคยถูกลงโทษทางวินัยและไม่อยู่ระหว่างถูกสอบสวนหรือถูกลงโทษทางวินัย

๗. ผลการปฏิบัติราชการย้อนหลัง

() เป็นไปตามที่กำหนด

() ไม่เป็นไปตามที่กำหนด.....

การตรวจคุณสมบัติของบุคคล (สำหรับหน่วยงานการเจ้าหน้าที่ ได้แก่ หัวหน้าสำนักปลัด หรือ ผู้อำนวยการกองการเจ้าหน้าที่ (ถ้ามี))

๘. การอบรมตามหลักสูตรที่คณะกรรมการกลางข้าราชการและพนักงานส่วนท้องถิ่นกำหนด
- () ผ่าน
 - () ไม่ผ่าน
๙. ใบอนุญาตประกอบวิชาชีพที่กำหนดไว้ตามมาตรฐานกำหนดตำแหน่ง (ถ้ามี)
- (.) มี
 - () ไม่มี
- สรุปผลการตรวจสอบผู้ขอรับการประเมิน
- () อยู่ในหลักเกณฑ์ที่จะดำเนินการต่อไปได้
 - () อยู่ในหลักเกณฑ์ที่จะดำเนินการต่อไปได้ แต่ต้องให้คณะกรรมการประเมินผลงานเป็นผู้พิจารณาในเรื่องระยะเวลาขั้นต่ำในการดำรงตำแหน่ง
 - (.) ไม่อยู่ในหลักเกณฑ์.....

(ลงชื่อ) (ผู้ตรวจสอบ)

(.....)

(ตำแหน่ง).....

วันที่...../...../.....

ความเห็นของคณะกรรมการพิจารณาคุณสมบัติและประเมินผลงาน

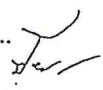
- () มีคุณสมบัติครบถ้วน
- () ไม่มีคุณสมบัติครบถ้วน เนื่องจาก.....

(ลงชื่อ)

(.....)

(ตำแหน่ง).....

วันที่...../...../.....



รูปเล่มผลงาน

(ปกหน้า)

แบบแสดงรายละเอียดการเสนอผลงานพร้อมเอกสารประกอบ
เพื่อแต่งตั้งให้ดำรงตำแหน่งประเภท.....
ระดับ.....

ผลงานที่เป็นผลการดำเนินงานที่ผ่านมา
เรื่อง

ข้อเสนอแนวคิด/วิธีการเพื่อพัฒนางาน
เรื่อง

ของ
(ชื่อ - สกุล)

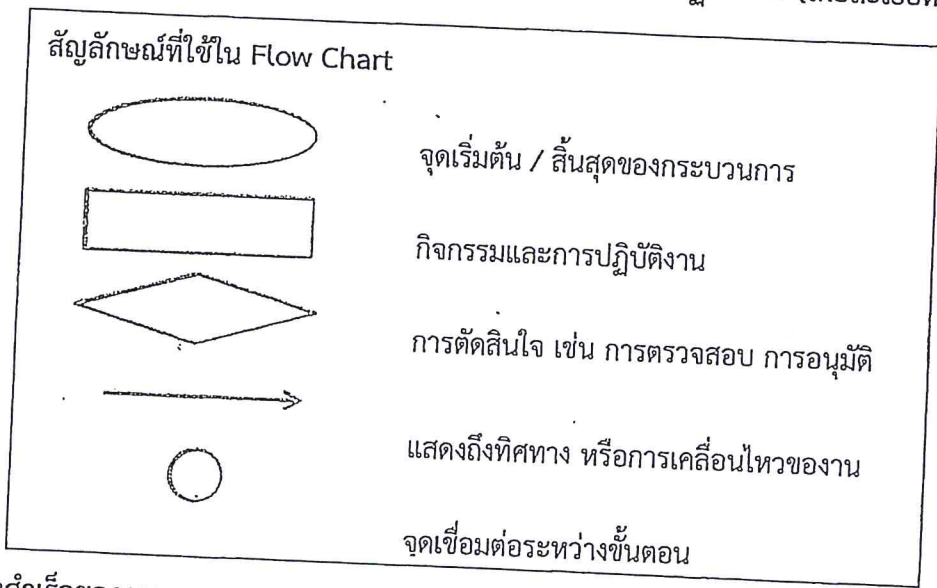
.....
ตำแหน่ง..... ตำแหน่งเลขที่.....
งาน/ฝ่าย.....
สำนัก/กอง.....
อบต./เทศบาล/เมืองพัทยา/อบจ.

สารบัญ

	หน้า
แบบพิจารณาคุณสมบัติของบุคคล	ก
ผลงานที่เป็นผลการดำเนินงานที่ผ่านมา	๑
เรื่อง	
● ระยะเวลาดำเนินการ
● ความรู้ทางวิชาการหรือแนวความคิดที่ใช้ในการดำเนินการ
● สรุปสาระสำคัญ และระเบียบกฎหมายที่เกี่ยวข้อง
● ขั้นตอนการปฏิบัติงาน และ Flow Chart แสดงขั้นตอนการปฏิบัติงาน
● ผลสำเร็จของงาน (เชิงปริมาณ/คุณภาพ)
● การนำไปใช้ประโยชน์
● ความยุ่งยากในการดำเนินการ/ปัญหา/อุปสรรค
● วิธีการดำเนินการแก้ไขปัญหา/อุปสรรคจนเกิดผลสำเร็จ
● ข้อเสนอแนะ
● ผู้ร่วมดำเนินการ (ถ้ามี)
ข้อเสนอวิสัยทัศน์ แนวคิด/วิธีการเพื่อพัฒนางาน
เรื่อง	
● หลักการและเหตุผล
● บทวิเคราะห์/แนวความคิด/ข้อเสนอ
● รายละเอียดของการดำเนินการพัฒนางาน
● ผลที่คาดว่าจะเกิดขึ้นจากการดำเนินการพัฒนางาน
● ตัวชี้วัดความสำเร็จ
● ระยะเวลาที่จะดำเนินการตามข้อเสนอแนวคิด/วิธีการพัฒนางาน
● แนวทาง/วิธีการติดตามประเมินผลความสำเร็จ
ภาคผนวก
เอกสารประกอบที่เกี่ยวข้องกับผลงานที่เป็นผลการดำเนินงานที่ผ่านมา
เอกสารประกอบที่เกี่ยวข้องกับข้อเสนอแนวคิด/วิธีการเพื่อพัฒนางาน

แบบแสดงรายละเอียดผลงานที่เป็นผลการดำเนินงานที่ผ่านมา

๑. ชื่อผลงาน
.....
๒. ระยะเวลาดำเนินการ
.....
๓. ความรู้ทางวิชาการหรือแนวความคิดที่ใช้ในการดำเนินการ
.....
๔. สรุปสาระสำคัญ และระเบียบกฎหมายที่เกี่ยวข้อง
.....
๕. ขั้นตอนการดำเนินงาน และ Flow Chart แสดงขั้นตอนการปฏิบัติงาน (โดยละเอียด)



๖. ผลสำเร็จของงาน
 - ๖.๑ เสิ้งปริมาณ
.....
 - ๖.๒ เสิ้งคุณภาพ
.....
๗. การนำไปใช้ประโยชน์
.....
๘. ความยุ่งยากในการดำเนินการ/ปัญหา/อุปสรรค
.....



๙. วิธีการดำเนินการแก้ไขปัญหา/อุปสรรคจนเกิดผลสำเร็จ

๑๐. ข้อเสนอแนะ

๑๑. ผู้ร่วมดำเนินการ (ถ้ามี)

๑๑.๑ สักส่วนของผลงาน.....

๑๑.๒ สักส่วนของผลงาน.....

ขอรับรองว่าผลงานดังกล่าวข้างต้นเป็นความจริงทุกประการ

(ลงชื่อ).....

(.....)

ผู้ขอรับการประเมิน

วันที่.....เดือน.....พ.ศ.....

ขอรับรองว่าสัดส่วนหรือลักษณะงานในการดำเนินการของผู้เสนอข้างต้นถูกต้องตรงกับความเป็นจริงทุกประการ

(ลงชื่อ).....

(.....)

ผู้ร่วมดำเนินการ

วันที่.....เดือน.....พ.ศ.....

(ลงชื่อ).....

(.....)

ผู้ร่วมดำเนินการ

วันที่.....เดือน.....พ.ศ.....

ได้ตรวจสอบแล้วขอรับรองว่าผลงานดังกล่าวข้างต้นถูกต้องตรงกับความเป็นจริงทุกประการ

(ลงชื่อ).....

(.....)

ผู้บังคับบัญชาที่ควบคุมดูแลการดำเนินการ (ผอ.สำนัก/กอง/หน.สป.)

วันที่.....เดือน.....พ.ศ.....

(ลงชื่อ).....

(.....)

ตำแหน่ง.....

(ปลัด อบต./เทศบาล/เมืองพัทยา/อบจ.)

วันที่.....เดือน.....พ.ศ.....

หมายเหตุ : เนื้อหาของผลงานที่เป็นผลการดำเนินงานที่ผ่านมาจะต้องมีความยาวไม่ต่ำกว่า ๕ หน้ากระดาษ A4 และต้องไม่เกิน ๑๕ หน้ากระดาษ A4 (ไม่รวมเอกสารประกอบ) มีขนาดตัวอักษรไม่เกินขนาด ๑๖ และมีจำนวนบรรทัดต้องไม่ต่ำกว่าหน้าละ ๒๘ บรรทัด โดยการย่อหน้าต้องไม่เป็นการหลีกเลี่ยงเพื่อให้มีจำนวนหน้าของผลงานเพิ่มขึ้น

๓

แบบประเมินผลงาน
ปฏิบัติการ เป็น ชำนาญการ

แบบประเมินผลงาน

(สำหรับคณะกรรมการประเมินฯ เพื่อเลื่อนระดับชำนาญงาน/ชำนาญการ)

๑. รายละเอียดทั่วไป

ชื่อ - สกุล.....
 ตำแหน่ง.....ระดับ.....เงินเดือน.....บาท
 ฝ่าย.....สำนัก/กอง.....
 อบจ./เทศบาล/เมืองพัทยา/อบต.....
 ขอประเมินเพื่อแต่งตั้งให้ดำรงตำแหน่ง.....
 ฝ่าย.....สำนัก/กอง.....
 อบจ./เทศบาล/เมืองพัทยา/อบต.....

๒. ผลการประเมิน

รายการประเมิน	คะแนนเต็ม	คะแนนที่ได้	เหตุผลการให้คะแนน
<p>๑. <u>คุณภาพของผลงานและระดับความยากในการปฏิบัติงาน</u></p> <ul style="list-style-type: none"> - ความถูกต้องตามเทคนิค วิธีการ หลักวิชา ขั้นตอนหรือตามข้อกำหนดมาตรฐานของงานวิชาการด้านนั้นๆ - ความยากง่ายของการได้มาซึ่งสาระเนื้อหาของผลงาน - ผลงานเป็นการพัฒนาความก้าวหน้าทางวิชาการหรือการนำวิชาการนั้นๆ มาประยุกต์เพื่อให้เกิดการพัฒนา หรือเพื่อการป้องกันหรือการแก้ปัญหา ซึ่งสะท้อนให้เห็นถึงความซับซ้อน ความยุ่งยาก และแนวคิดอย่างเป็นระบบ หรือประสิทธิภาพประสิทธิผลที่เกิดขึ้น - มีความทันสมัยเป็นปัจจุบัน - เป็นผลงานที่เป็นที่ยอมรับในวงวิชาการด้านนั้นๆ 	<p>๕๐ (๑๐) (๑๕) (๑๕) (๕) (๕)</p>		
<p>๒. <u>ผลงานแสดงถึงทักษะและความรู้ตามมาตรฐานกำหนดตำแหน่ง</u></p> <ul style="list-style-type: none"> - แสดงถึงการนำทักษะตามมาตรฐานกำหนดตำแหน่งมาใช้ในการปฏิบัติงานจนเกิดความชำนาญที่แสดงถึงการพัฒนาจากการสั่งสมประสบการณ์ - แสดงถึงการนำองค์ความรู้ตามมาตรฐานกำหนดตำแหน่งมาใช้ในการปฏิบัติงาน 	<p>๓๐ (๑๕) (๑๕)</p>		ระบุเหตุผลและระดับทักษะและความรู้ที่ได้
<p>๓. <u>ประโยชน์ของผลงาน</u></p> <ul style="list-style-type: none"> - โดยพิจารณาจากการนำไปใช้ประโยชน์ได้โดยตรง หรือการนำไปประยุกต์ใช้หรือการนำไปใช้ในการแก้ไขปัญหาหรือเป็นประโยชน์ต่อการพัฒนาความก้าวหน้าทางวิชาการเฉพาะด้าน 	<p>๒๐ (๒๐)</p>		
คะแนนรวม	๑๐๐		

๓. ข้อสังเกตของผู้ประเมิน

.....

ลงชื่อ.....ผู้ประเมิน
 (.....)

...../...../.....

คำอธิบายการให้คะแนนแบบประเมิน

สำหรับคณะกรรมการประเมินผลงานและประเมินข้อเสนอหรือวิสัยทัศน์ในส่วนที่เกี่ยวกับการให้คะแนนด้านทักษะและความรู้ตามมาตรฐานกำหนดตำแหน่ง ให้นำสูตรและวิธีการคิดให้คะแนนจาก คำอธิบายการให้คะแนนแบบประเมินเกี่ยวกับทักษะของผู้บังคับบัญชามาปรับใช้ โดยปรับคะแนนในส่วนของการประเมินความรู้ และทักษะให้สอดคล้องตามเกณฑ์ที่กำหนด คือ ๓๐ คะแนน (ความรู้ ๑๕ คะแนน และทักษะ ๑๕ คะแนน) ดังนั้น ผู้รับผิดชอบด้านการบริหารงานบุคคลเกี่ยวกับการประเมินการเลื่อนระดับขององค์กรปกครองส่วนท้องถิ่น หรือของ ก.จ.จ. ก.ท.จ. หรือ ก.อบต.จังหวัด ต้องแจ้งให้คณะกรรมการประเมินฯ ทราบด้วย พร้อมทั้งให้เสนอมาตรฐานกำหนดตำแหน่งให้กับคณะกรรมการตรวจประเมินผลงานหรือวิสัยทัศน์แล้วแต่กรณีให้ทราบด้วย

สำหรับการให้คะแนนความรู้และทักษะให้นำหลักการการให้คะแนนด้านทักษะที่ผู้บังคับบัญชาเป็นผู้ประเมินมาปรับใช้ ดังนี้

ที่	ความรู้ที่จำเป็นสำหรับการปฏิบัติงานในตำแหน่งตามที่กำหนดไว้ในมาตรฐานกำหนดตำแหน่ง	ระดับที่กำหนดไว้ตามมาตรฐานกำหนดตำแหน่ง (๑)	ระดับที่ประเมินได้ (๒)	ค่าความแตกต่าง (๒) - (๑)
๑				
๒				
คิดเป็นร้อยละ				

ที่	ทักษะที่จำเป็นสำหรับการปฏิบัติงานในตำแหน่งตามที่กำหนดไว้ในมาตรฐานกำหนดตำแหน่ง	ระดับที่กำหนดไว้ตามมาตรฐานกำหนดตำแหน่ง (๑)	ระดับที่ประเมินได้ (๒)	ค่าความแตกต่าง (๒) - (๑)
๑				
๒				
คิดเป็นร้อยละ				

หมายเหตุ

ระดับความรู้ที่คาดหวังให้เป็นไปตามที่กำหนดไว้ในมาตรฐานกำหนดตำแหน่งที่ขอประเมิน ซึ่งจะต้องพิจารณาจากผลงาน หรือวิสัยทัศน์ที่นำเสนอโดยเทียบเคียงจากพจนานุกรมตามคำจำกัดความและความซับซ้อนของทักษะ และความรู้ที่กำหนดแต่ละระดับ

ความรู้/ทักษะที่ค้นพบจากการพิจารณาผลงานหรือวิสัยทัศน์แล้วแต่กรณี

หลักเกณฑ์การให้คะแนนทักษะ	จำนวนทักษะ (ก)	คูณด้วย (ข)	คะแนน (ก X ข)
จำนวนความรู้ /ทักษะที่สังเกตพบว่ามีระดับทักษะสูงกว่าหรือเท่ากับระดับทักษะที่คาดหวัง ให้คูณด้วย ๓		X ๓	
จำนวนความรู้ /ทักษะที่สังเกตพบว่ามีระดับทักษะต่ำกว่าระดับทักษะที่คาดหวัง ๑ ระดับ ให้คูณด้วย ๒		X ๒	
จำนวนความรู้ /ทักษะที่สังเกตพบว่ามีระดับทักษะต่ำกว่าระดับทักษะที่คาดหวัง ๒ ระดับ ให้คูณด้วย ๑		X ๑	
จำนวนความรู้ /ทักษะที่สังเกตพบว่ามีระดับทักษะต่ำกว่าระดับทักษะที่คาดหวัง ๓ ระดับ ให้คูณด้วย ๐		X ๐	
ผลรวม			
คะแนนเฉลี่ย	$\frac{\text{ผลรวม (ก X ข)}}{\text{จำนวนความรู้/ทักษะทั้งหมด X ๓}}$		
คะแนนที่ได้			

หมายเหตุ

การคิดคะแนนที่ได้ เมื่อได้ผลรวมแล้วให้นำมาคิดคะแนนเฉลี่ยตามสูตรที่กำหนด แล้วจึงนำคะแนนเฉลี่ย X คะแนนเต็ม ก็จะได้รับ = คะแนนที่ได้

แบบแสดงการรับผลงานที่ขอประเมิน

(แบบรับผลงาน)

แบบแสดงการรับผลงานที่ขอประเมิน

๑. ชื่อ - สกุล.....
ตำแหน่ง.....ระดับ.....เงินเดือน.....บาท
ฝ่าย.....สำนัก/กอง.....
อบจ./เทศบาล/อบต.
ขอประเมินเพื่อแต่งตั้งให้ดำรงตำแหน่ง.....
ฝ่าย.....สำนัก/กอง.....
อบจ./เทศบาล/อบต.
๒. ได้รับแบบแสดงรายละเอียดการเสนอผลงานพร้อมทั้งเอกสารที่เป็นสาระสำคัญของผลงานหรือหลักฐานต่างๆ ครบถ้วนสมบูรณ์ สามารถนำไปประกอบการพิจารณาได้ เมื่อวันที่.....

(ลงชื่อ)
(.....)
(ตำแหน่ง).....
วันที่...../...../.....

หมายเหตุ ผู้รับผลงานที่ขอประเมิน หมายถึง

๑. สำนักงานปลัด/ กองการเจ้าหน้าที่ (ผู้รับผิดชอบการบริหารงานบุคคล)
๒. สำนักงาน ก.จ.จ. ก.ท.จ. หรือ ก.อบต.จังหวัด แล้วแต่กรณี
๓. สำนักงาน ก.จ. ก.ท. หรือ ก.อบต แล้วแต่กรณี

