

แนวทางการวางแผนความก้าวหน้าในสายอาชีพ

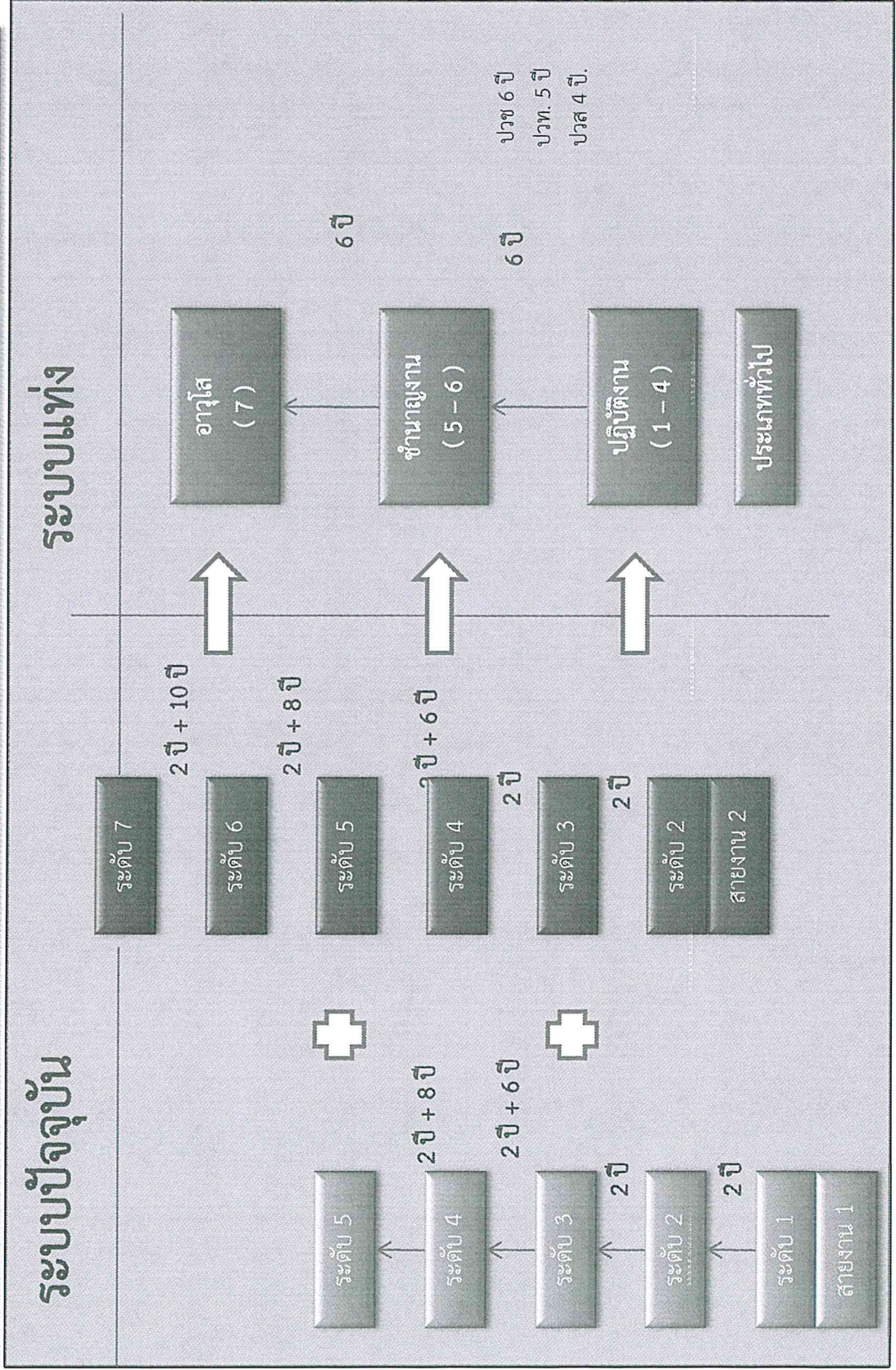
ของข้าราชการท้องถิ่น

รวบรวมโดย

ฝ่ายส่งเสริมและพัฒนาบุคลากร กองการเจ้าหน้าที่

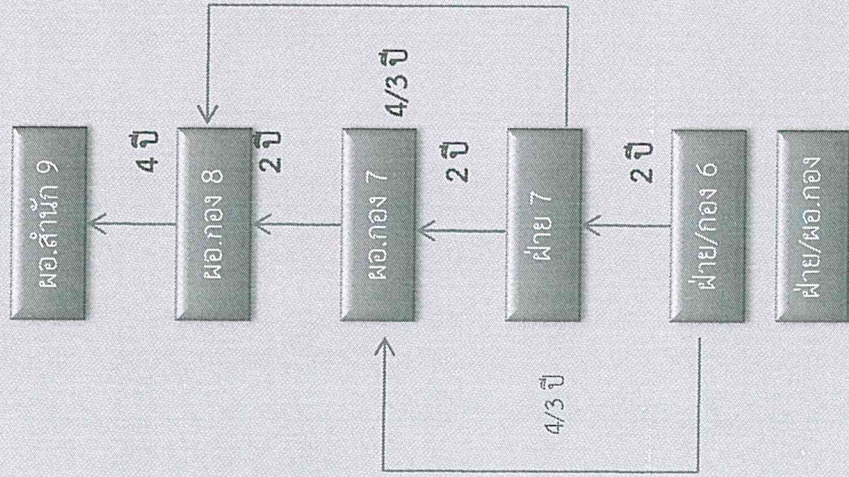
องค์การบริหารส่วนจังหวัดพิษณุโลก

เปรียบเทียบเส้นทางการก้าวหน้า ประเภททั่วไป (สายงาน 1/2)

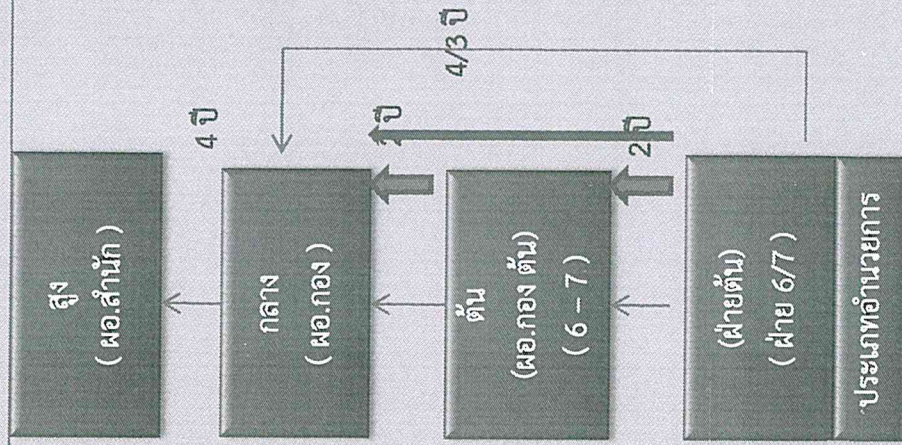


เปรียบเทียบเส้นทางความก้าวหน้า ประเภทผู้อำนวยการท้องถิ่น (ฝ่าย/ผอ)

ระบบปัจจุบัน



ระบบแห่ง



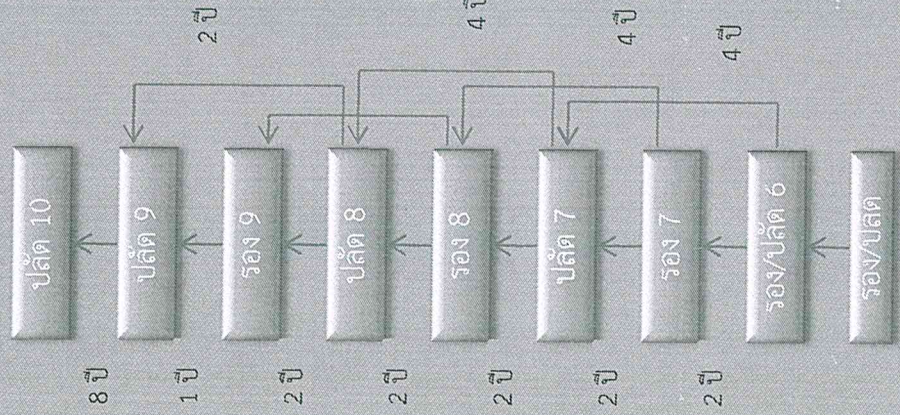
บทเฉพาะภาค
 ผอ.ต้น (6/7) ขึ้น ผอ.กลาง
 (กอง 7 + กองต้น = 2 ปี)
 (กอง 6 + กองต้น = 6 ปี)

บทเฉพาะภาค
 ฝ่ายต้น (6/7) ขึ้น ผอ
 กลาง ฝ่าย 7/2 ปี
 ฝ่าย 6/4 ปี
 (ฝ่าย 7 + ฝ่ายต้น = 4 ปี)
 (ฝ่าย 6 + ฝ่ายต้น = 6 ปี)

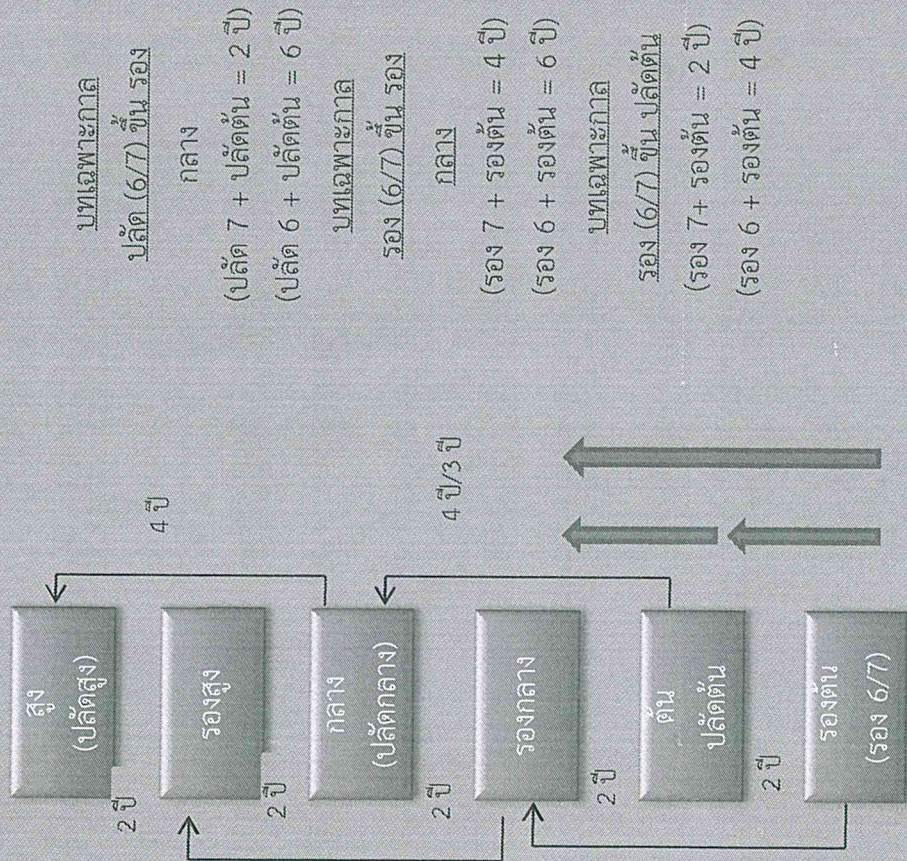
บทเฉพาะภาค
 ฝ่ายต้น (6/7) ขึ้น ผอ
 ต้น
 (ฝ่าย 7 + ฝ่ายต้น = 2 ปี)
 (ฝ่าย 6 + ฝ่ายต้น = 4 ปี)

เปรียบเทียบเส้นทางความก้าวหน้า ประเภทบริหารท้องถิ่น (รอง/ปลัด)

ระบบปัจจุบัน



ระบบแห่ง

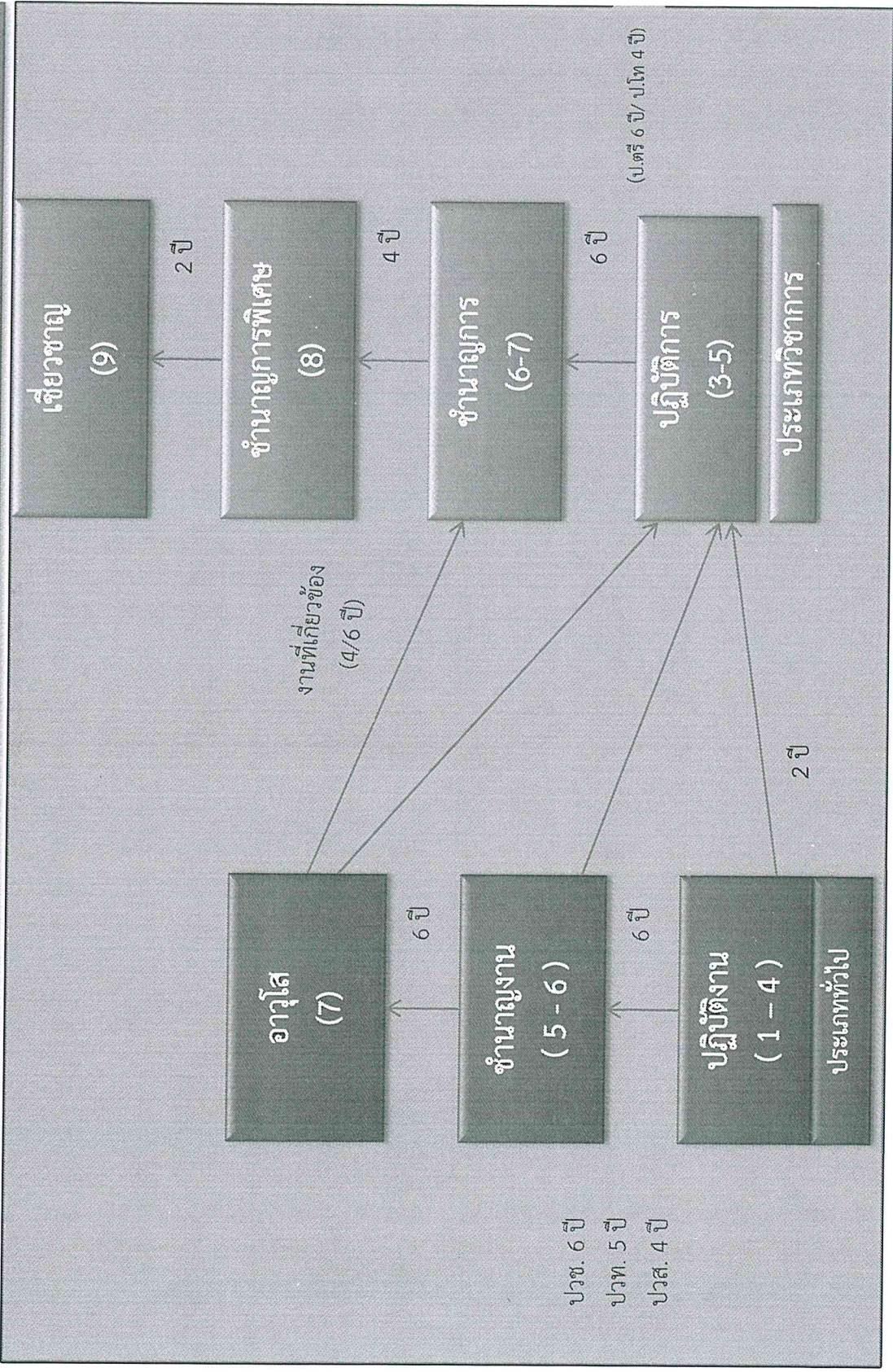


บทเฉพาะกาล
 ปลัด (6/7) ขึ้น รอง
 กลาง
 (ปลัด 7 + ปลัดต้น = 2 ปี)
 (ปลัด 6 + ปลัดต้น = 6 ปี)

บทเฉพาะกาล
 รอง (6/7) ขึ้น รอง
 กลาง
 (รอง 7 + รองต้น = 4 ปี)
 (รอง 6 + รองต้น = 6 ปี)

บทเฉพาะกาล
 รอง (6/7) ขึ้น ปลัดต้น
 (รอง 7 + รองต้น = 2 ปี)
 (รอง 6 + รองต้น = 4 ปี)

การเปลี่ยนตำแหน่งจาก ประเภททั่วไป เป็น ประเภทวิชาการ



การเปลี่ยนตำแหน่งเป็น ประเภทอำนาจการท้องถิ่น

