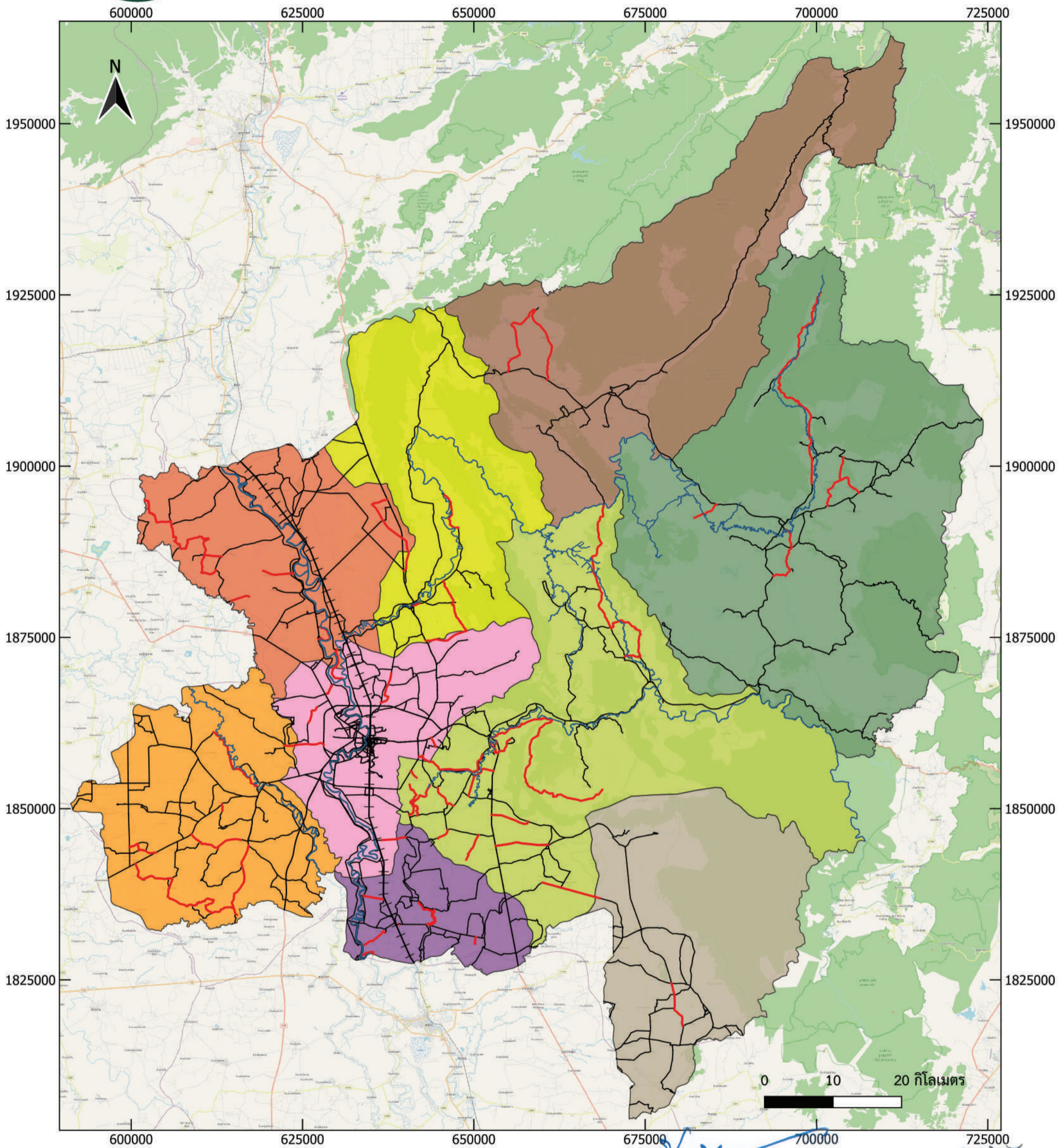




แผนที่ทางหลวงท้องถิ่น องค์การบริหารส่วนจังหวัดพิษณุโลก



คำอธิบายสัญลักษณ์

ถนนทางหลวงท้องถิ่น	เมืองพิษณุโลก	วังทอง
ถนนทางหลวง	เนินมะปราง	บางกระทุ่ม
แม่น้ำ	วัดโบสถ์	นครไทย
ทางรถไฟ	พรหมพิราม	ชาติตระการ
	บางระกำ	

(นายปิโรส ปุณณฤทธิ์)
 ผู้อำนวยการกองช่าง

(นายภัทร ใจอม)
 รองปลัดองค์การบริหารส่วนจังหวัดพิษณุโลก

(นางสีไพร โกรธรม)
 ปลัดองค์การบริหารส่วนจังหวัดพิษณุโลก

(นายมนต์ชัย วิวัฒนาธนาชัย)
 นายกองค์การบริหารส่วนจังหวัดพิษณุโลก

ผู้จัดทำแผนที่ทางหลวงท้องถิ่น


(นายเดชสิทธิ์ วิโรจน์ภัทรสกุล)
นักดิจิทัลพัฒนาเมืองรุ่นใหม่
สำนักงานส่งเสริมเศรษฐกิจดิจิทัล

สีตยา
(นายสีตยา สดใส)
ผู้ช่วยนายช่างเขียนแบบ

ผู้ตรวจสอบข้อมูลทางหลวงท้องถิ่น


(นายคงศักดิ์ ตันเย็น)
นายช่างสำรวจชำนาญงาน



(นายดุสิต สิทธิรุ่งโรจน์)
นายช่างโยธาอาวุโส


(นายศราวุธ แสงเอก)
รท.วิศวกรโยธาชำนาญการพิเศษ


(นายสุภูมิ บานแยม)
หัวหน้าฝ่ายผังเมือง


(นายอภิสิทธิ์ จงกล้าหาญ)
หัวหน้าฝ่ายสำรวจและออกแบบ


(นายณัฐวุฒิ ศรีมงคล)
หัวหน้าฝ่ายก่อสร้างและซ่อมบำรุง


(นายปิโรส ปุณญฤทธิ)
ผู้อำนวยการกองช่าง